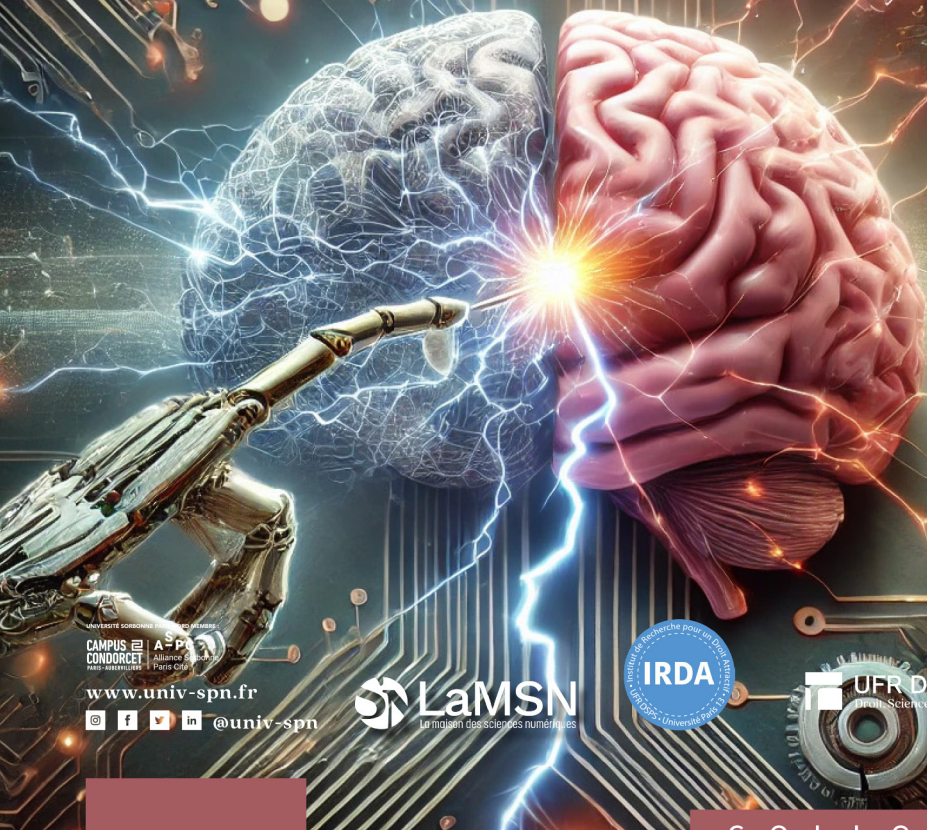


UNIVERSITÉ
SORBONNE
PARIS NORD



université sorbonne paris nord

CAMPUS CONDORCET A-PA Alliance Sorbonne Paris Nord

www.univ-spn.fr

@univ-spn

LaMSN
La maison des sciences numériques

IRDA
Institut de Recherche pour le Développement
Université Sorbonne Paris Nord

UFR DSPS
Unité de Formation et de Recherche en Sciences Politiques et Sociétales

COLLOQUE

11
fév.
/25

Colloque Intelligence artificielle et vulnérabilité

La MSN auditorium 150

PROGRAMME

Conception : direction de la communication - Impression : reprographie centrale / Université Sorbonne Paris Nord - Novembre 2024

Mardi 11 février 2025

9h00 Accueil des participants

9h20 **Mots d'accueil**

Nathalie Charnaux, Présidente de l'Université Sorbonne Paris Nord
Anne Fauchon, Doyen de l'UFR DSPS Université Sorbonne Paris Nord
Younès Bennani, Directeur de LaMSN

9h40 **Propos introductifs**

La notion de vulnérabilité

par Didier Guével, Professeur émérite de Droit privé et Sciences criminelles,
Doyen honoraire, membre de l'IRDA Université Sorbonne Paris Nord et membre
associé du LEXFeim Le Havre, UFR DSPS Université Sorbonne Paris Nord.

10h00 **Les aventures de l'IA au pays des vulnérabilités**

par Younès Bennani, Professeur, LaMSN & LIPN-CNRS, Institut Galilée.

LA VULNÉRABILITÉ DE LA PERSONNE

LA PERSONNE MALADE

10h20 **Réalité augmentée et IA : Dépasser les vulnérabilités pour démocratiser la chirurgie numérique**

par Mélanie Courtine, Maître de conférences, LaMSN, LIMICS, INSERM,
Université Sorbonne Paris Nord.

LA PERSONNE ÂGÉE

10h40 **Le retraité et l'ordinateur**

par Cyrille Duvert, Maître de conférences, UFR DSPS Université Sorbonne Paris Nord.

11h00 **IA, autonomie/vulnérabilités des personnes âgées en France et au Japon**

par Thomas Lefevre, Maître de conférences HDR, UFR SMBH Université Sorbonne Paris Nord.

11h20 **Débat avec le public**

11h35 **Pause**

LE TRAVAILLEUR

- 11h50 **La diffusion de l'IA au sein des entreprises : de nouvelles formes de vulnérabilité pour les travailleurs en France.**
par Malo Mofakhami, Maître de conférences en sciences économiques, affilié à l'Iris, associé au CEET (Cnam), UFR SEG Université Sorbonne Paris Nord.
- 12h10 **Algorithmes et vulnérabilité des travailleurs de plateformes.**
par Guilhem Julia, Maître de conférences, UFR DSPS Université Sorbonne Paris Nord.
- 12h30 **Débat avec le public**
- 12h40 **Déjeuner libre**

LA VULNÉRABILITÉ AU-DELÀ DE LA PERSONNE

LA RÉGULATION

- 14h20 **Le droit, la régulation et l'IA à l'épreuve de la personne vulnérable : réflexions sur « la fabrique du droit ».**
par Céline Bloud-Rey, Maître de conférences, UFR DSPS Université Sorbonne Paris Nord.
- 14h40 **IA à haut risque et place des normes techniques : quels enjeux économiques et stratégiques ?**
par Isabelle Liotard, Professeure d'Économie et chercheuse au CEPN, UFR SEG Université Sorbonne Paris Nord.

LA SOCIÉTÉ

- 15h00 **Diffusion de l'IA, catastrophes, changement social et environnemental.**
par Donatella Gatti, Professeure d'économie, membre du CEPN, UFR SEG et Julien Vauday, Maître de conférences, UFR SEG Université Sorbonne Paris Nord.
- 15h20 **Risques pour la concurrence et vulnérabilité de l'Europe sur les marchés de l'IA générative.**
par Philippe Barbet, Professeur de sciences économiques, membre du CEPN, UFR SEG Université Sorbonne Paris Nord.
- 15h40 **Débats avec le public**
- 16h00 **Pause**
- 16h20 **Propos conclusif**
par Denis Pernot, Professeur de littérature française, UFR LLSHS Université Sorbonne Paris Nord.

