



Appel à contributions

# Archéologie(s) et provenance(s)

## état de l'art, recherches et perspectives

Journée d'étude | École du Louvre, 28 novembre 2023

### Thème

La réflexion sur les conditions de circulations des œuvres a depuis peu été fortement renouvelée, non seulement dans les musées et la recherche, mais aussi au sein du marché de l'art, par l'émergence d'une notion fondamentale : celle de la provenance des œuvres. Un sujet qui est au cœur du *Rapport de mission : améliorer la sécurité des acquisitions des musées nationaux* (C. Giacomotto, M.-C. Labourdette, A. Oseredczuk) paru en 2022.

Alors que la communauté française et internationale multiplie les outils en matière de recherche des propriétaires de biens spoliés (bases de données, réseaux, plateformes sociales, applications permettant l'identification des œuvres...), on peut s'interroger sur l'adaptabilité de ces méthodes de recherche de provenance ou de « *collecting histories* » à la spécificité des biens archéologiques.

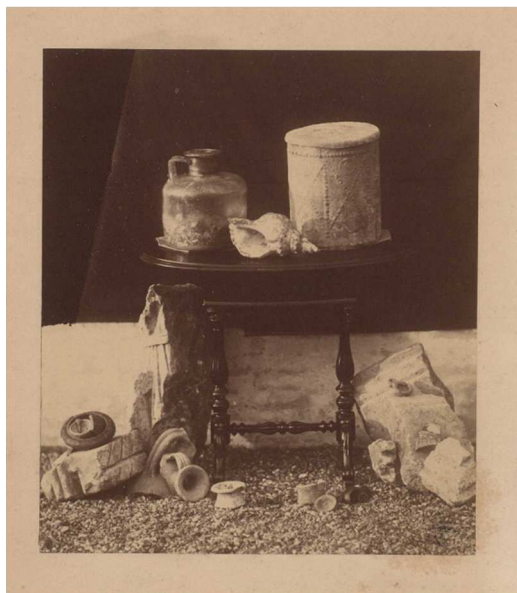
Tout d'abord, l'histoire des fouilles archéologiques peut-elle nous renseigner sur la difficulté à établir la provenance des objets ? Faut-il, ensuite, différencier les pratiques liées à l'archéologie nationale française de celles liées à l'archéologie extra-européenne ? Comment la recherche de provenance permet-elle de renouveler les pratiques en usage et quelles sont les difficultés auxquelles se heurtent les chercheurs en archéologie ? De quelle manière le marché de l'art et les institutions muséales mettent-ils en œuvre les exigences de diligences requises face à une antiquité ? Enfin, comment la recherche de provenance peut-elle être rendue visible et accessible au public ?

La question de la provenance se présente donc comme le nouvel enjeu, incontournable, du monde de l'archéologie et a fortiori des jeunes chercheurs.es.

À l'initiative de cinq doctorantes et à l'occasion de l'ouverture du nouveau Master 2 « Biens sensibles, provenances et enjeux internationaux », le Centre de recherche de l'École du Louvre organise une journée d'étude sur le thème : *Archéologie(s) et provenance(s) : état de l'art, recherches, et perspectives*.

Dédiée aux jeunes chercheurs de disciplines différentes en vue d'établir un dialogue entre historiens de l'art, archéologues, professionnels des musées et juristes, elle s'organisera sous forme de quatre ateliers durant lesquels les intervenants débattront et approfondiront les questions et notions que soulève le thème de la séance au regard de leurs projets de recherche. Pour chaque atelier, des modérateurs, membres de l'équipe organisatrice, seront présents pour conduire la discussion, y compris avec la salle.

À travers ce fil conducteur, cette journée a pour objectif de proposer une réflexion large sur la présentation des outils de recherche de provenance mis en place par la communauté internationale et le monde des musées jusqu'aux possibilités développées par le marché de l'art, jalonnée par des études de cas précis et concrets. En mettant l'accent sur la méthodologie, les participants tenteront de mettre en exergue pourquoi et comment les pratiques se sont développées dans le passé et comment elles peuvent être adaptées aux investigations présentes et futures. Il s'agira également d'interroger et de développer les notions de provenance aux sens scientifique, historique et juridique, notamment celle, annexe mais indissociable, des diligences requises.



*Poteries, verreries et urne en plomb gallo-romaines,*  
Photographie d'Émile-André Letellier (1833-1893),  
Le Havre

## Thématiques des ateliers

### Atelier 1. La notion de provenance sous l'angle juridique

(différences de pratiques nationales et internationales, quelle(s) obligation(s) dont celle de diligence, la question de la preuve et de la datation, le blanchiment, ...)

### Atelier 2. Faire de la recherche de provenance et comment accéder à son terrain : en France et à l'international

(retours d'expérience, exemples de projets de recherche, ...)

### Atelier 3. La « Boîte à outils » en recherche de provenance

(étude de modèles existants, création d'une nouvelle fiche, ...)

### Atelier 4. Communiquer la recherche de provenance au public

(méthodes et moyens, rôle des musées, les autres acteurs et leurs initiatives, ...)

## Candidature

Les points présentés ci-dessus pour chaque atelier ne sont que des pistes de réflexion. Ouverts aux contributions des jeunes chercheurs de toutes les disciplines en lien avec le sujet de la journée d'étude, les candidats sont donc invités à proposer tout développement relatif aux axes de recherches.

Les candidatures devront présenter le thème de participation envisagé, son lien avec un ou plusieurs ateliers dans un texte de 3000 signes (espaces compris). Il leur sera aussi demandé d'envoyer une bio- bibliographie et de signaler la modalité de présentation (en présentiel ou à distance).

Les candidatures devront être envoyées, au plus tard le 7 août 2023, via ce formulaire : <https://shorturl.at/xMPV5>

Pour contacter l'équipe d'organisation : [archeoprovenance.edl@gmail.com](mailto:archeoprovenance.edl@gmail.com)

## Calendrier

Lancement de l'appel à contributions : 9 juin 2023.

Date limite de soumission des contributions : 7 août 2023.

Retour du comité scientifique : 20 septembre 2023.

Date limite d'envoi du Powerpoint : 25 novembre 2023.

Journée d'étude : 28 novembre 2023 à l'École du Louvre.

## Membres du Comité scientifique

**Isabelle Anatole-Gabriel** (conservatrice en chef du patrimoine, chercheuse associée UMR 9022 Heritage.s, CUY Cergy Paris Université/CNRS/ministère de la Culture)

**Claire Chastanier** (adjointe au sous-directeur des collections, service des musées de France, direction générale des patrimoines, ministère de la culture)

**Cécilia Hurley Griener** (docteure en histoire de l'art (Oxford/Neuchâtel), HDR, chargée de cours, Université de Neuchâtel, enseignante, École du Louvre)

**Vincent Michel** (professeur en histoire de l'art et archéologie antique, HDR, Université de Poitiers)

**Vincent Négri** (chercheur HDR, CNRS, ENS, Université Paris-Saclay)

**Ariane Thomas** (conservatrice du patrimoine, directrice du département des Antiquités orientales, musée du Louvre)

## Membres de l'équipe organisatrice

**Isabella Archer** (doctorante Université de Poitiers/École du Louvre)

**Odile Boubakeur** (doctorante Université Paris-Saclay/École du Louvre)

**Anne-Lise Guigues** (doctorante Université Paris 1 Panthéon - Sorbonne/École du Louvre)

**Noémie Gundogar** (doctorante École normale supérieure Paris-Saclay/École du Louvre)

**Iris Martinez** (doctorante Université Paris-Saclay/École du Louvre)