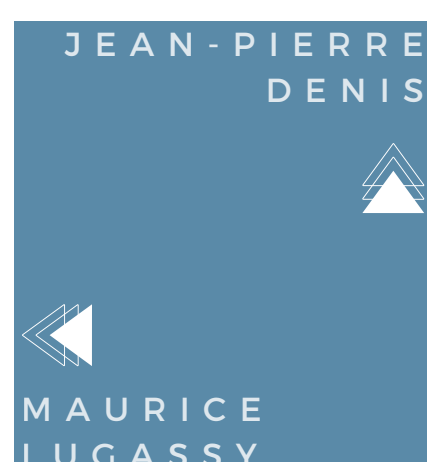
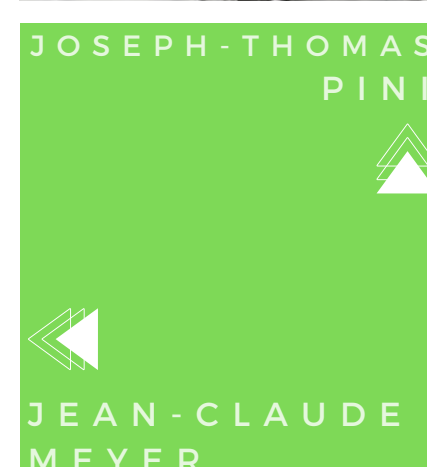
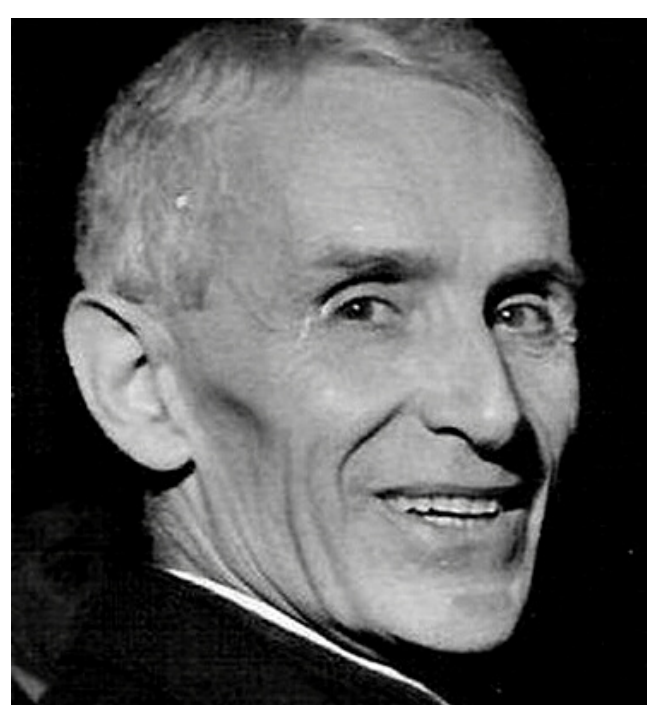
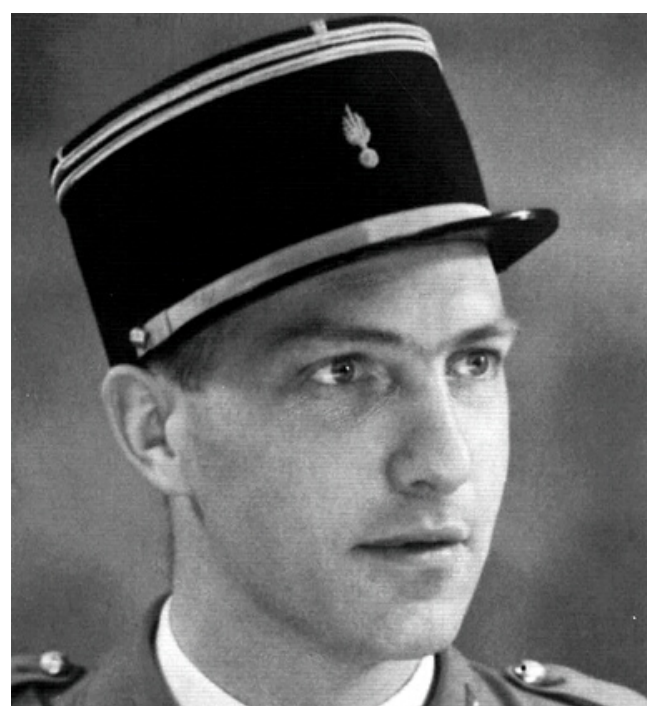


# 24 NOVEMBRE 2022

## JOURNÉE D'ÉTUDES : CROIRE ET AGIR

### LA RESISTANCE CATHOLIQUE DANS LE MIDI TOULOUSAIN

Journée d'études à l'occasion des quatre-vingts ans de la Lettre pastorale de Mgr Saliège sur la personne humaine



### Salle E101

9h à 10h30 : Inauguration de l'amphithéâtre

René de Naurois / SALLE E101

31, rue de la Fonderie 31000 Toulouse

Capacité : 85 personnes

### Salle Tolosa

10h30 à 16h30 : Journée d'études

18h à 19h30 : Table ronde

29, rue de la Fonderie 31000 Toulouse

Capacité : 298 personnes



Pour vous inscrire, recopiez le lien suivant dans votre navigateur internet ou bien flashez le QR code ci-contre avec votre téléphone portable: <https://miniurl.be/r-48d1>

# 24 NOVEMBRE 2022

## JOURNÉE D'ÉTUDES : CROIRE ET AGIR

### LA RESISTANCE CATHOLIQUE DANS LE MIDI TOULOUSAIN

Journée d'études à l'occasion des quatre-vingts ans de  
la Lettre pastorale de Mgr Saliège sur la personne humaine



#### Ouverture de la journée :

Inauguration de l'amphithéâtre René de Naurois / Salle E101  
Présidence : **Mgr Guy DE KERIMEL**, Archevêque de Toulouse.

- **09h15-09h30** : Allocutions d'ouverture (Rectorat, Comité Yad Vashem, Mémorial de la Shoah).
- **09h30-10h00** : Présentation et commentaires des panneaux d'information des étudiants de la Licence d'Histoire.
- **10h00-10h30** : Pause café.

#### Focus matin :

#### Clergé et laïcs catholiques résistants – Parcours croisés / Salle TOLOSA

Présidence : **M. Jean-Dominique DURAND**, Professeur émérite d'histoire contemporaine (Université Jean-Moulin Lyon III), Président de l'Amitié judéo-chrétienne de France.

#### 1er panel : Du côté des personnalités publiques de l'époque

- **10h40** : « *Les Lettres pastorales de Mgrs Saliège et Théas d'août 1942 : une approche comparée* » - **P. Joseph-Thomas PINI**, Professeur de droit public, Agrégé des Facultés de droit, Institut catholique de Toulouse.
- **11h00** : « *Des catholiques du Midi en guerre : la famille de Castelnau de 1939 à 1945* » - **Mme Corinne BONAFoux**, Maître de conférences en histoire contemporaine, Université Savoie Mont-Blanc.

#### 2e panel : Quelques figures de la Catho de Toulouse à l'heure du choix

- **11h20** : « *Les clercs de l'Institut catholique de Toulouse en Résistance* » - **Mme Marie-Thérèse DUFFAU**, Chargée de recherche en histoire contemporaine, CNRS (FRAMESPA).
- **11h40** : « *René de Naurois, homme de foi, homme de combat : un parcours unique en son genre* » - **M. Enguerrand SERRURIER**, Maître de conférences en droit public, Institut catholique de Toulouse.
- **12h00-12h20** : Questions et débats.
- **12h30-14h00** : Déjeuner avec les intervenants.

# 24 NOVEMBRE 2022

## JOURNÉE D'ÉTUDES : CROIRE ET AGIR

### LA RESISTANCE CATHOLIQUE DANS LE MIDI TOULOUSAIN

Journée d'études à l'occasion des quatre-vingts ans de  
la Lettre pastorale de Mgr Saliège sur la personne humaine



#### Focus après-midi :

#### **Clergé résistant et Shoah – un phénomène du Midi ? / Salle TOLOSA**

Présidence : **M. Maurice LUGASSY**, Coordinateur régional du Mémorial de la Shoah

#### **1er panel : L'« Organisation Saliège » et sa place parmi les Justes du Sud-Ouest**

- **14h00** : « *Mgr Saliège et son équipe* » - **P. Jean-Claude MEYER**, Docteur en droit et en théologie, Mainteneur de l'Académie des Jeux floraux.
- **14h20** : « *Survivre dans la tourmente : l'exemple de la maison de Vendine (Haute-Garonne)* » - **Mme Noémie LEROY**, Doctorante en histoire contemporaine, Médiatrice culturelle au Mémorial de la Shoah.
- **14h40** : « *Les femmes de Mgr Saliège : des petites mains au péril de leur vie* » - **M. Jean-Pierre DENIS**, Directeur éditorial – Groupe Bayard, Ancien directeur de rédaction de La Vie.
- **15h00-15h20** : Questions et débats.
- **15h20-15h30** : Pause café.

#### **2e panel : Les organisations comparables en France**

- **15h30** : « *Août 1942, l'exemple lyonnais : liens, différences et convergences* » - **M. Antoine GRANDE**, Directeur du Musée de la Résistance et de la Déportation de la Haute-Garonne.
- **15h50** : « *Mgr Rémond et le sauvetage des Juifs dans le diocèse de Nice. L'itinéraire d'un Juste* » - **M. Ralph SCHOR**, Professeur émérite d'histoire contemporaine, Université de Nice Côte-d'Azur.
- **16h10-16h20** : Questions et débats.

**Présentation et vente d'ouvrages  
avec l'aimable collaboration des auteurs**

#### **TABLE RONDE DU SOIR : L'EGLISE ET LES JUIFS DE FRANCE, 1939-1945 : DES ACTES À LA MÉMOIRE / SALLE TOLOSA**

- **18h00-19h30** : Débats entre **MM. Patrick CABANEL** (Directeur d'études à l'EPHE), **Philippe FORO** (Maître de conférences en histoire contemporaine – UT2), **Serge KLARSFELD** (Avocat, président des Fils et filles de déportés juifs de France) et **Jacques SÉMELIN** (Directeur de recherche émérite, CNRS).

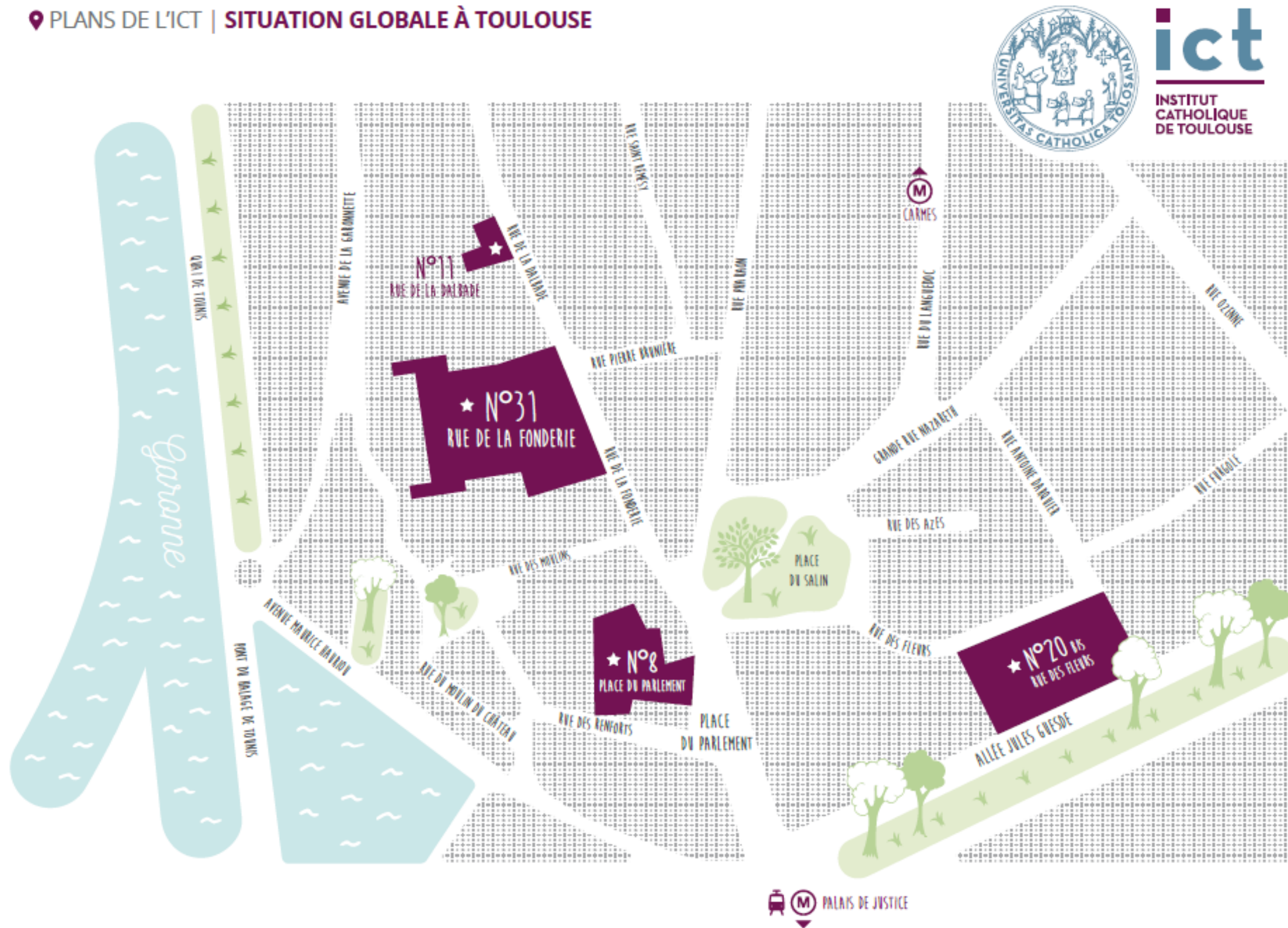
# 24 NOVEMBRE 2022

## JOURNÉE D'ÉTUDES : CROIRE ET AGIR

### LA RESISTANCE CATHOLIQUE DANS LE MIDI TOULOUSAIN

Journée d'études à l'occasion des quatre-vingts ans de  
la Lettre pastorale de Mgr Saliège sur la personne humaine

PLANS DE L'ICT | SITUATION GLOBALE À TOULOUSE



### Salle E101

**9h à 10h30 : Inauguration de l'amphithéâtre  
René de Naurois / SALLE E101**

31, rue de la Fonderie 31000 Toulouse  
Capacité : 85 personnes

### Salle Tolosa

**10h30 à 16h30 : Journée d'études  
18h à 19h30 : Table ronde**

29, rue de la Fonderie 31000 Toulouse  
Capacité : 298 personnes



Pour vous inscrire, recopiez le  
lien suivant dans votre  
navigateur internet ou bien  
flashez le QR code ci-contre  
avec votre téléphone portable:  
<https://miniurl.be/r-48d1>

## INFORMATIONS :

SECRETARIAT RECHERCHE & RELATIONS INTERNATIONALES

christian.guallar@ict-toulouse.fr

Tél. : 05 62 36 81 00 (poste 1142)

[WWW.ICT-TOULOUSE.FR](http://WWW.ICT-TOULOUSE.FR)