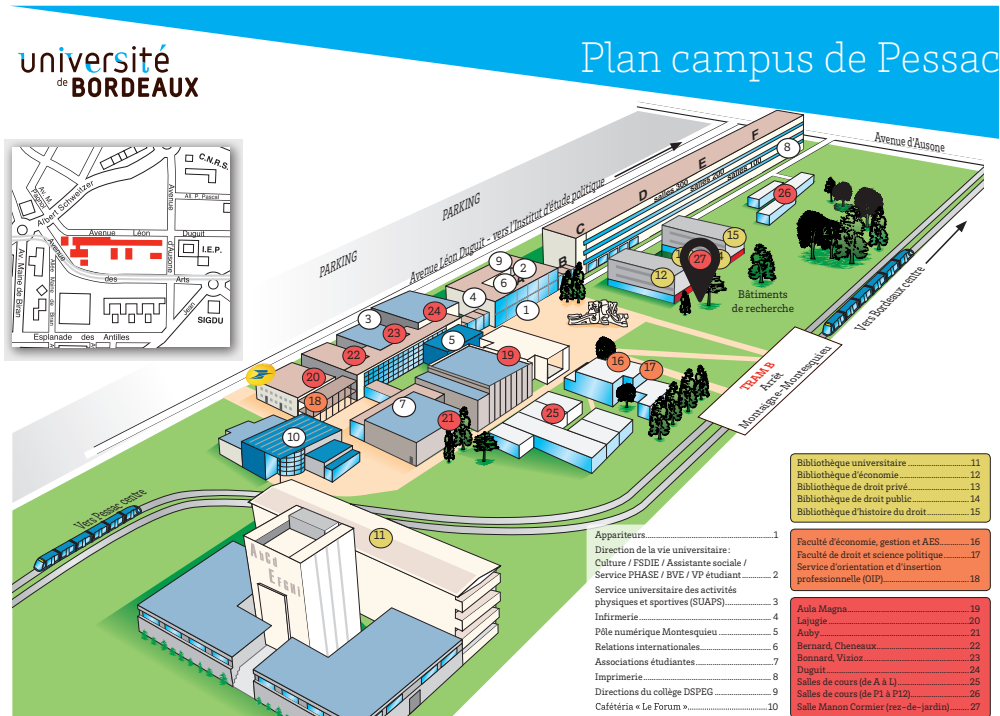


Comité d'organisation :

Véronique Bertile, maître de conférences, université de Bordeaux
 Justin Daniel, professeur de science politique, Université des Antilles
 Olivier Delas, professeur de droit, Université Laval, Québec
 Karine Galy, maître de conférences, Université des Antilles
 Loïc Grad, professeur, université de Bordeaux
 Isabelle Vestris, maître de conférences, Université des Antilles



contact :
 florence.quere@u-bordeaux.fr - 05 56 84 65 35

universit  de Bordeaux, 16 avenue L on Duguit - 33600 PESSAC

novembre 2018 - imprimerie Pessac - universit  de Bordeaux

Colloque 2018

Approche compar e europ enne et nord-am ricaine du principe de solidarit  dans l'espace « cara be »

26 novembre 14h > 18h - 27 novembre 9h > 18h

Salle Manon Cormier - Campus de Pessac



UNIVERSIT  DE BORDEAUX
 Direction des  tudes et des communications
 en partenariat avec les comit s de liaison
 des facult s de L on

UNIVERSIT  DE BORDEAUX
 Centre de recherches et de communications europ ennes et internationales



26 novembre - après-midi - 14 h

Ouverture de Jean-Christophe Saint-Pau, *doyen de la faculté de droit, université de Bordeaux*

Présidence : Ferdinand Mélin Soucramanien, *professeur, université de Bordeaux*

Rapports généraux

- **Danielle Perrot**, ancien professeur de Droit Public, Chaire Jean Monnet, associée au LC2S (ex-CRPLC) UMR CNRS 8053, Université des Antilles, *La solidarité qui lie l'Europe et les pays d'outre-mer* (Preamble TFUE) *quelles déclinaisons juridiques ?*
- **Léa Havard**, maître de conférences en droit public, CERCCLE, université de Bordeaux, *La solidarité dans le Pacifique Sud ou l'affirmation du « cinquième continent »*

Solidarités et risques naturels

- **Anne Laubies**, ancienne préfète déléguée à Saint-Martin et Saint-Barthélemy, *Saint-Martin et Saint-Barthélemy : retour sur les mécanismes de solidarité mis en place après « Irma »*
- **Jean-Michel Despax**, ex-Ambassadeur de France en Jamaïque, conseiller diplomatique du Préfet de la Région Nouvelle-Aquitaine, *Gestion des risques naturels : le point de vue d'un diplomate*
- **Armand Riberolles**, magistrat honoraire, *Entre leadership nord-américain et prudence européenne l'exemple de la reconstruction du système judiciaire haïtien*
- **Mulry Mondelice**, chargé de cours, Université Laval et Université de Sherbrooke, Québec, *Appréhensions européenne et nord-américaine de l'aide au développement et humanitaire dans la Caraïbe.*

27 novembre - matinée - 9 h

Présidence : Justin Daniel, *professeur, Université des Antilles*

Solidarités et protection de l'environnement

- **Loïc Gard**, professeur, université de Bordeaux, *Pour un droit de l'environnement régional efficient dans l'espace caribéen*
- **Karine Galy**, maître de conférences, Université des Antilles, LC2S UMR CNRS 8053, *Solidarité et coopération régionale : le rôle des organisations régionales de l'espace Caraïbe dans la gestion des catastrophes naturelles*
- **Hélène Bernier**, présidente de Saint-Barth Essentiel, association de protection de l'environnement à Saint-Barthélemy, et **Pierrette Guiraute**, secrétaire générale: *Compétence environnement : Le « moins-disant » juridique environnemental est-il inévitable? Le cas de Saint-Barthélemy.*
- **Lisa Giorgini**, doctorante, université de Bordeaux, *Les zones insulaires face aux enjeux des changements climatiques*

27 novembre - après-midi - 14 h

Présidence : Olivier Delas, *professeur, Université Laval*

Solidarités et vulnérabilité économique

- **Richard Ouellet**, professeur, Université Laval, Québec, *Quelle place pour le développement économique des Caraïbes dans les accords de commerce transatlantiques?*
- **Véronique Bertile**, maître de conférences, Université de Bordeaux, *Le plan « Junker » en faveur des régions ultrapériphériques – le mouvement vers la solidarité sur mesure*
- **Jean-Michel Salmon**, maître de conférences, Université des Antilles et Expert indépendant *« Les négociations du Brexit et les perspectives post 2020 de l'appui de l'UE et du Royaume-Uni à l'intégration régionale dans la Caraïbe »*
- **Isabelle Vestris**, maître de conférences, Université des Antilles, *La solidarité à l'épreuve des migrations dans l'espace Amérique-Caraïbe-Europe*

Conclusions : Jean-Bernard Nilam, *ambassadeur délégué à la coopération régionale dans la zone Antilles/Guyane*