

## Renseignements pratiques

### **Droits d'inscription**

(Bulletin d'inscription téléchargeable sur : [www.ceipi.edu](http://www.ceipi.edu) / [www.europa-cnrs.unistra.fr](http://www.europa-cnrs.unistra.fr))

**Tarif normal : 180 € TTC (150 € HT)**

Gratuit pour les professeurs, maîtres de conférences, étudiants,  
jeunes chercheurs de l'Université de Strasbourg, magistrats

**Participation au déjeuner : 24 € TTC (20 € HT)**

### **Lieu du colloque**

Maison interuniversitaire des sciences de l'homme- Alsace  
5 allée du général Rouvillois  
67000 Strasbourg  
Salle de conférences

### **Accès depuis l'aéroport**

Prendre le train jusqu'à la gare centrale de Strasbourg

### **Accès depuis la gare**

Ligne C direction Neuhof Rodolphe Reuss  
Arrêt « Observatoire »

### **Contact**

Sabrina ARRO  
Université de Strasbourg - Fédération de recherche n°3241  
11 rue du Maréchal Juin - BP 68  
67046 Strasbourg cedex  
Tél. : 33(0)3 68 85 86 99 / Fax : 33(0)3 68 85 85 71  
Courriel : [fr3241-contact@unistra.fr](mailto:fr3241-contact@unistra.fr)

**Manifestation validée au titre de la formation continue des avocats**

N° déclaration d'activité: 4267 04090 67

Conception : FR 3241 Unistra / CNRS

## Journée d'actualité

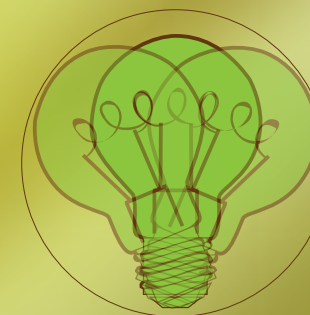
Laboratoire de recherche du CEIPI

Sous la direction scientifique de Stéphanie Carre et Franck Macrez, Maîtres de Conférences HDR, CEIPI

# LA JURISPRUDENCE EUROPÉENNE EN PROPRIÉTÉ INTELLECTUELLE

**5 mai 2017**

**9h-17h**



MISHA

5 allée du général Rouvillois  
67000 Strasbourg  
Salle de conférences

**Contact :**

[fr3241-contact@unistra.fr](mailto:fr3241-contact@unistra.fr)  
[www.europa-cnrs.unistra.fr](http://www.europa-cnrs.unistra.fr)  
[www.ceipi.edu](http://www.ceipi.edu)

**FIDAL**

cabinet  
**vercken & gaullier**  
avocats



**Université**  
de Strasbourg

## 8 h 30 Accueil des participants

9 h 00 Matinée sous la Présidence de **Valérie Laure BENABOU**,  
Professeur à l'Université d'Aix Marseille

*Allocution(s) d'ouverture*

### I.- TRANSVERSALES

Par :

**Stéphanie CARRE**, Maître de conférences, CEIPI, Université de Strasbourg

**Franck MACREZ**, Maître de conférences, CEIPI, Université de Strasbourg, Avocat

- Défense des droits de propriété intellectuelle

### II.- PROPRIÉTÉ LITTÉRAIRE ET ARTISTIQUE

Par :

**Hortense BESSIÈRE**, Avocate au barreau de Strasbourg, Cabinet Hortense Bessière

**Stéphanie CARRE**, Maître de conférences, Université de Strasbourg

**Gilles VERCKEN**, Avocat au barreau de Paris et Strasbourg, Cabinet Vercken et Gaulier

A.- Droits

B.- Exceptions et limitations

*Questions du public*

*Pause café*

### III.- PROPRIÉTÉ INDUSTRIELLE ET COMMERCIALE

A.- Dessins et modèles

Par :

**Pierre GREFFE**, Avocat au barreau de Paris, Cabinet Greffe, Chargé de cours au CEIPI

**Natalia KAPYRINA**, Doctorante du CEIPI

1.- Conditions de validité du titre

2.- Action du licencié

3.- Durée- Rapport entre droit d'auteur et droit des dessins et modèles

*Questions du public*

*Pause déjeuner*

14 h 00 Après-midi sous la présidence de **Marie-Christine COURBOULAY**,  
Présidente de la troisième chambre, première section du TGI de Paris

B.- Droit des marques

Par :

**Yann BASIRE**, Maître de Conférences, Université de Haute Alsace

**Adrien BOUVEL**, Maître de Conférences, Université de Strasbourg

**Pauline DARNAND**, Avocate au barreau de Strasbourg, Cabinet d'avocats PwC

1.- Validité

2.- Contrefaçon

3.- Marque renommée communautaire

4.- Focus sur les conséquences du Brexit

*Questions du public*

*Pause café*

C.- Droit des brevets

Par :

**Jean-Marc DELTORN**, Docteur en physique théorique, Doctorant en droit, CEIPI,  
Université de Strasbourg

**Laurence DREYFUSS-BECHMANN**, Avocate au barreau de Strasbourg, Cabinet Fidal

**Emmanuel PY**, Maître de conférences, Université de Bourgogne

1.- Brevetabilité

2.- Droit voisin du droit de brevet

3.- Focus sur les conséquences du Brexit

*Questions du public*

**17 h 00 Café de clôture**

